

Kermi optimiert Wärme!



# Der Energiesparheizkörper.

therm-x2 Flachheizkörper

**x-change** Wärmepumpe

**x-buffer** Wärmespeicher

**x-center** Regelstation

**x-net** Flächenheizung/-kühlung

**therm-x2** Flachheizkörper



## Der Energiespar-Heizkörper. Einer für alle Wärmesysteme.

**therm-x2**  
▼ Energie sparen ▲ Behaglichkeit gewinnen

Innovative Zukunftstechnik für weniger Energieverbrauch und mehr Behaglichkeit.

### therm-x2. Das bisher fehlende Glied in der Energiespar-Kette.

Wärmepumpen, Brennwerttechnik, Solarkollektoren ... sind die Zukunft energieeffizienter Wärmeerzeugung. Aber das ist nur die halbe Energiespar-Wahrheit. Denn was nützt der beste Automotor, wenn er seine Kraft nicht richtig an die Räder bringt. Ganz ähnlich verhält es sich beim Heizen. Auch eine moderne, energiesparende Heizungsanlage kann ihre Stärke nur voll ausspielen, wenn der Heizkörper richtig mitmacht. Sonst passiert es, dass ein kostbares Stück des Sparvorteils bei der Wärmeübertragung wieder verloren geht. Mit der Entwicklung des therm-x2 ist es erstmals gelungen, die Energiesparkette perfekt zu schließen. Durch seine einzigartige x2-Technologie harmonisiert er optimal mit jedem Wärmeerzeuger und spart dabei in Verbindung mit werkseitig voreingestellten Ventilen bis zu 11 % Energie. Eine vergleichsweise bescheidene Investition, die sich absolut bezahlt macht.

Wärmeerzeugung

Brennwerttechnik, Solarkollektoren, Wärmepumpen und Co. heißen die Energiespar-Asse bei der Wärmeerzeugung.

Mit bis zu 11 % Energieeinsparung schließt der therm-x2 die Energiesparkette.

Wärmeübertragung

**Moderne Wärmeerzeugung und therm-x2.  
Ein perfektes Energiespar-Paar.**

Die patentierte x2-Technologie beinhaltet gleich mehrere einzigartige Vorteile: Bis zu 25 % kürzere Aufheizzeit, bis zu 100 % mehr wohlige Strahlungswärme für maximale Behaglichkeit und eine wertvolle Energieeinsparung von bis zu 11 %. Der therm-x2 ist damit das perfekte Bindeglied zu allen modernen, energiesparenden Wärmeerzeugern.

**therm-x2.  
Maximale Behaglichkeit zu jeder Zeit.**

Nahezu jeder kennt das Gefühl: Die Raumtemperatur stimmt, aber nicht die Behaglichkeit. Und der Heizkörper strahlt kaum spürbare Wärme ab. Ganz anders beim therm-x2. Die mittlere Oberflächentemperatur der Frontplatte ist hier deutlich erhöht, für einen im Regelbetrieb bis zu 100 % höheren Strahlungsanteil und jederzeit maximale Behaglichkeit.

**11 % weniger Verbrauch - enormes Energiespar-Potenzial und aktiver Umweltschutz.**

Mit 6.270 eingesparten Kilowattstunden kann man zum Beispiel . . .



438.000 Tassen  
Kaffee kochen.



41.800 Stunden  
fernsehen.



6.270 Waschmaschinen-  
ladungen waschen.



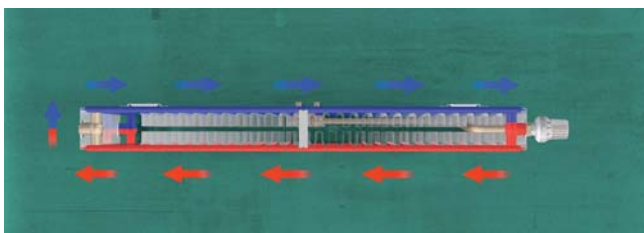
Eine 60-Watt-Glühbirne  
ca. 12 Jahre brennen  
lassen.

Soviel Geld können Sie mit therm-x2 sparen – hochgerechnet auf 10 Jahre.

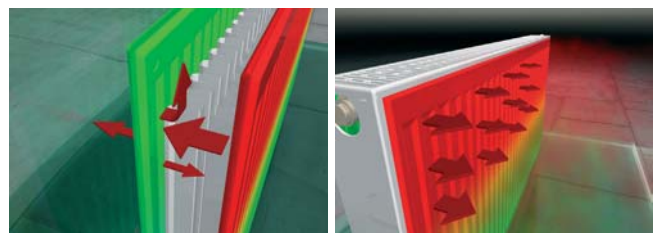
Beispielrechenbasis:  
Altbau, beheizte Nutzfläche 190 m<sup>2</sup>,  
Heizölpreis 95,50 EUR/ 100 Liter,  
Teuerungsrate 3 %/Jahr.



75 % der Energie, die wir im Haushalt benötigen, verschlingt allein unsere Heizung. Deshalb schlummern hier auch die größten Einsparreserven. So beträgt die Energieeinsparung mit therm-x2 gegenüber herkömmlichen Flachheizkörpern z. B. im Altbau stolze 6.270 Kilowattstunden pro Jahr.



Der therm-x2 arbeitet mit dem innovativen Prinzip der seriellen Durchströmung. Das heißt: Während bei der bisherigen Flachheizkörper-Technik alle Platten gleichzeitig erwärmt werden, wird hier die Frontplatte zuerst durchströmt. Das Ergebnis: Bis zu 11 % Energieersparnis gegenüber herkömmlicher Flachheizkörper-technik. Bis zu 25 % kürzere Aufheizzeit des Heizkörpers. Und bis zu 100 % mehr behagliche Strahlungswärme.



Das bisherige parallele Durchströmungssystem erwärmt alle Heizkörperplatten gleichmäßig. Während ca. 95 % der Heizperiode reicht dafür eine Oberflächentemperatur von deutlich unter 40° C zwar aus, um die gewünschte Raumtemperatur zu erreichen, nicht aber das wohlige Gefühl von echter Behaglichkeit. Denn ob wir die Wärme im Raum als behaglich empfinden, hängt stark vom Abstrahlverhalten des Heizkörpers ab. Und hier ist der therm-x2 mit serieller Durchströmung und bis zu 100 % höherem Strahlungsanteil eindeutig im Vorteil – für 100 %ige Behaglichkeit zu jeder Zeit.



# therm-x2<sup>®</sup> Profil

therm-x2<sup>®</sup> Profil-K

therm-x2<sup>®</sup> Profil-K Austausch

therm-x2<sup>®</sup> Profil-V/VM

## Universelle Heiztechnik mit Qualitätsgarantie.

- Mit energiesparender x2-Technik
- Markante, profilierte Optik
- Umfangreiches Größen- und Farbspektrum
- Perfekt geeignet für Neubau und Sanierung



## Innovative Zukunftstechnik. Markante Optik.

Neben der einzigartig innovativen x2-Technik für weniger Energieverbrauch und mehr Behaglichkeit besitzt der therm-x2 Profil in Qualität und Konstruktion alle Attribute zukunftsweisender Wärmeverteilung. Von der hochwertig beschichteten brillanten Rundum-Verkleidung bis zur komplett integrierten Ventilgarnitur mit ab Werk voreingestellten  $k_V$ -Werten bei der Ventil-Ausführung.



Bei der Ausführung mit Mittenanschluss lassen sich Heizkörpertyp und -dimension auch nach der Rohrinstallation noch frei bestimmen.

# therm-x2<sup>®</sup> Plan



therm-x2<sup>®</sup> Plan-K

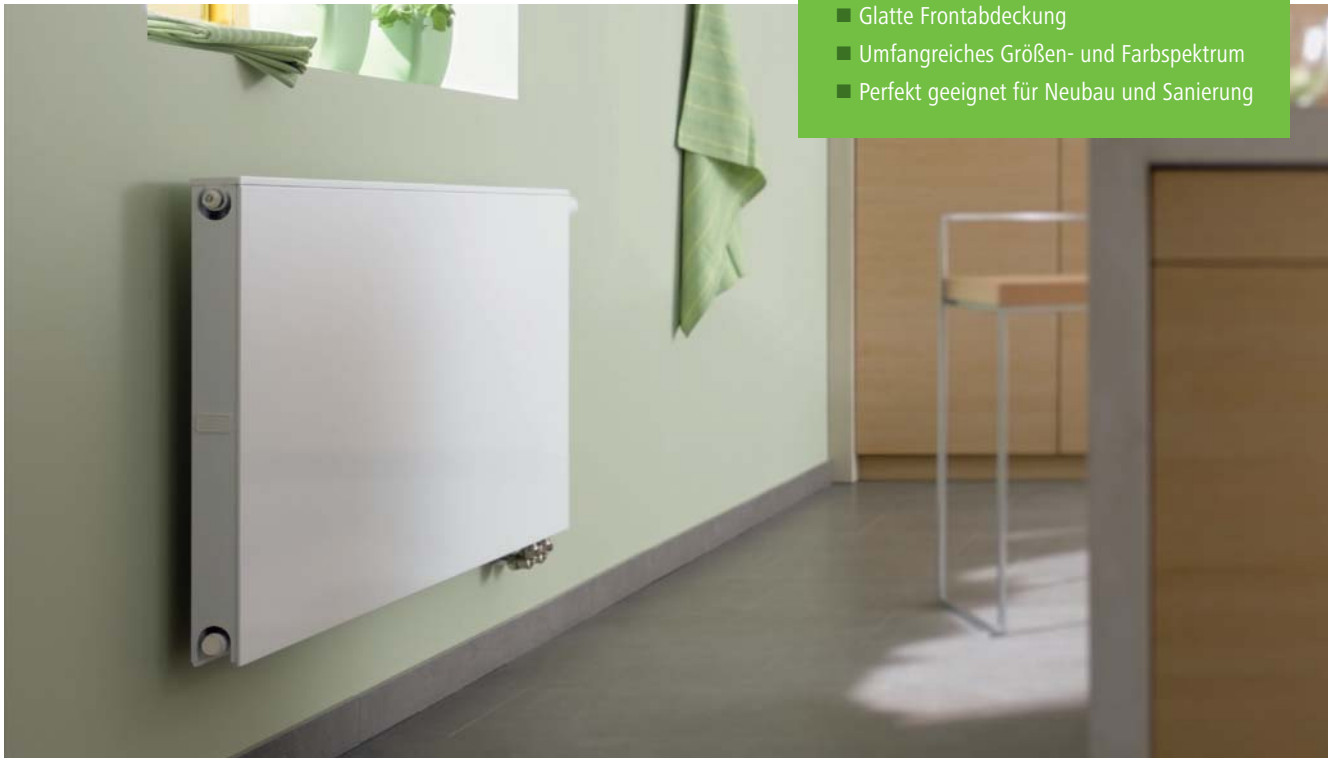
therm-x2<sup>®</sup> Plan-K Austausch

therm-x2<sup>®</sup> Plan-K / V Hygiene

therm-x2<sup>®</sup> Plan-V/VM

## Leistungsstark mit glattem Design.

- Mit energiesparender x2-Technik
- Glatte Frontabdeckung
- Umfangreiches Größen- und Farbspektrum
- Perfekt geeignet für Neubau und Sanierung

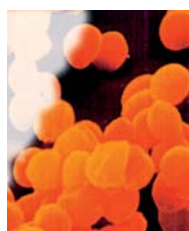


## Einzigartige Energiespar-Technik in attraktiver Optik.

Mit seinem glänzend glatten Design bringen therm-x2 Plan-K und Plan-V/VM nicht nur Wohlgefühl und mehr Behaglichkeit in jeden Raum, sie lassen sich auch in nahezu jede Raumsituation harmonisch integrieren. Bei den V-Versionen ist das Ventil integriert und ab Werk auf die jeweilige Heizleistung eingestellt. Das spart nicht nur zusätzlich Energie sondern auch meistens den hydraulischen Abgleich vor Ort



therm-x2 Plan-V und Plan-K Hygieneheizkörper sind die saubere Lösung für besondere hygienische Anforderungen. Zur schnellen, leicht zugänglichen Reinigung und für ein nahezu staubfreies Raumklima. Und deshalb auch für Allergiker bestens geeignet.



Die antimikrobielle Heizkörper-Beschichtung bietet auf natürliche Weise einen dauerhaften Schutz gegen Bakterien und Pilze auf der Heizkörperoberfläche.

# Verteo®

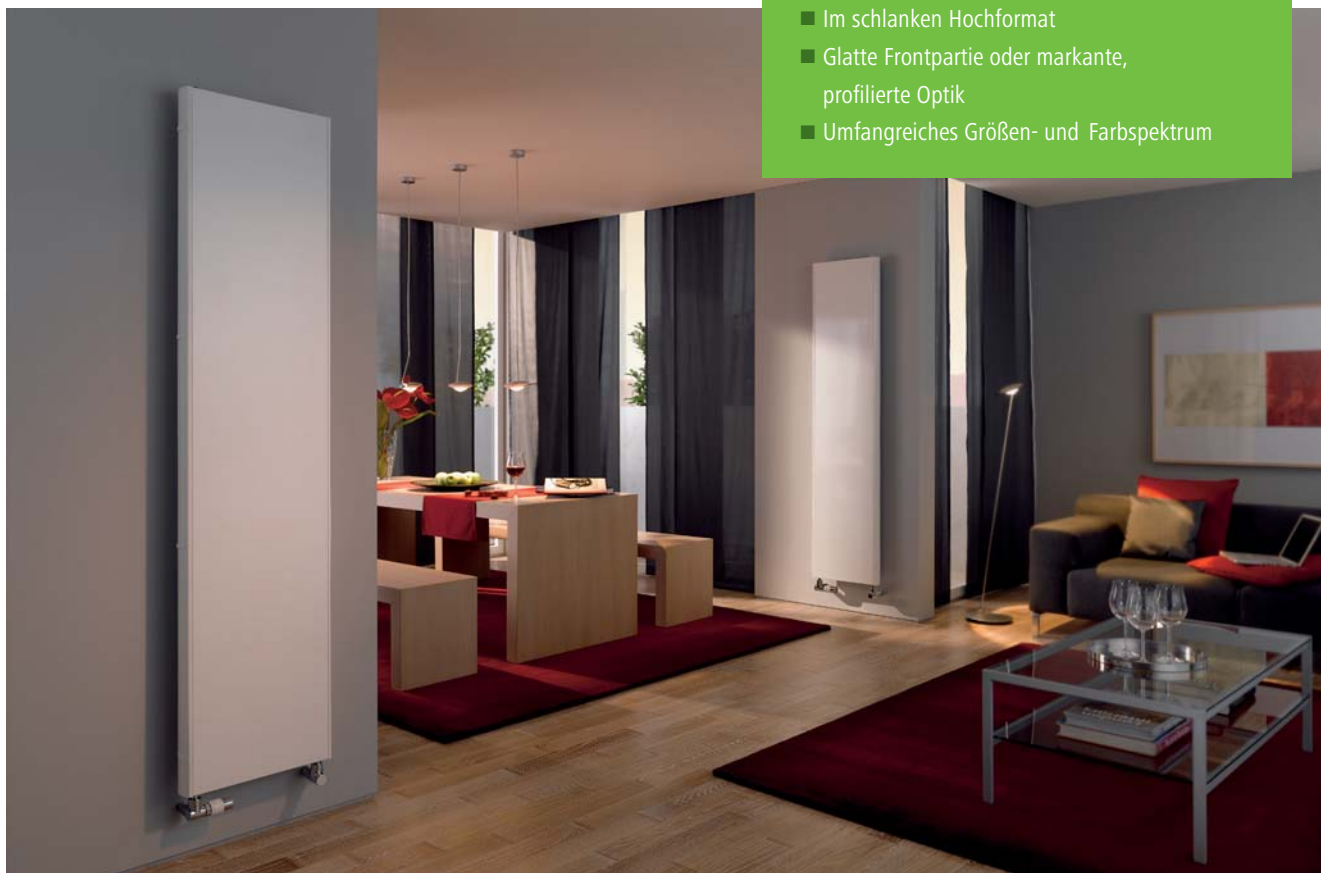
**x2**  
INSIDE

Verteo® Profil

Verteo® Plan

### Behaglichkeit in moderner Form.

- Mit energiesparender x2-Technik
- Im schlanken Hochformat
- Glatte Frontpartie oder markante, profilierte Optik
- Umfangreiches Größen- und Farbspektrum

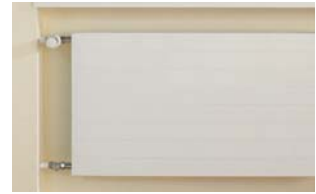


### Schlanke Wärmetechnik, die Raum und Energie spart. Jetzt noch attraktiver und variabler durch neue Baugrößen.

Die platzsparende Lösung für harmonische Raumintegration. Mit superglatter Frontpartie oder in markanter, profilierter Optik. Mit einzigartig innovativer x2-Technik. Anpassungsfähig und universell für individuellen Wärmebedarf. Wärmeleistungen von 650 - 3636 Watt. Jetzt in 6 verschiedenen Bauhöhen und 6 Baulängen.



# Heizkörper-Austausch und Energie sparen leicht gemacht.



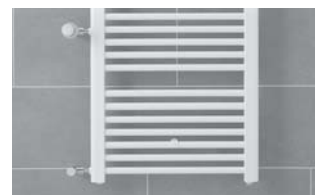
**Heizwände.** Die ganz anspruchsvolle Lösung. Geradlinig, ästhetisch, leistungsstark. Als individuelle Maßanfertigung problemlos anzupassen.



**Kermi Decor-D.** Hochwertig und unverwechselbar im Design. Ganz einfach im Austausch, durch exakt übereinstimmende Nabenabstände.



**therm-x2. Der Energiespar-Heizkörper.** Als Plan- / Profil-K-Austausch auch eine unkomplizierte Renovierungslösung. Für ganz problemlosen, sauberen Austausch. Ohne Änderung der Rohrleitungsanschlüsse. Ohne Schmutz und Umbauarbeiten.



**Basic-D.** Speziell für die Bad-Renovierung. Ohne Schmutz und großen Aufwand ruck-zuck zum modernen Badheizkörper-Design.



**Duett-D.** Der ideale Renovierungs-Badheizkörper. Perfekt für den problemlosen Austausch bei der Modernisierung. Mit hoher Wärmeleistung bei geringem Flächenbedarf.



Die alten DIN-Radiatoren einfach tauschen gegen moderne Energiesparteknik. Kermi bietet Ihnen dafür ein komplettes Modernisierungsprogramm. Für sauberen, schnellen Wechsel. Ohne aufwändige Maurer- und Malerarbeiten.



**Kermi x-link Anschlussgarnitur.** Das perfekte Bindeglied zwischen Fußbodenheizung und Badheizkörper. Unsichtbar unter der Heizkörperblende integriert, wird x-link direkt an den Badheizkörper angeschlossen. Ohne großen Planungsaufwand oder bauliche Veränderungen.

**Flächenheizung/-kühlung: x-net C15 Dünnschichtsystem.** Das extraflache System, das Fußbodenheizungs-Komfort speziell bei der Modernisierung leicht realisierbar macht.



Als einer der führenden europäischen Hersteller auf dem Heiztechnik- und Sanitär-Sektor bietet Kermi lückenlose Kompetenz und zwei komplette Produkt-Paletten. Auf der Heiztechnikseite vom innovativen Flachheizkörper-Programm mit einzigartiger x2-Energiespar-Technik, über vielfach prämiertes Wärme-Design bis zum fortschrittlichen Flächenheizungs/-kühlungs-System. Im Sanitärbereich mit einem unübertroffen breiten Duschkabinen-Programm samt exakt darauf abgestimmten, trendsetzenden Duschkablen-System. Lernen Sie den kompletten Kermi Fortschritt kennen.



**Kermi Flachheizkörper.**

Für alle Wärme-Systeme. Mit einzigartiger x2-Energiespar-Technik



**Kermi Konvektoren.**

Kompakter Wärme-Komfort. Elegant und enorm leistungsstark.



**Kermi Heizwände.**

Klar und geradlinig im Design. Top in Qualität und Funktion.



**Kermi Designheizkörper.**

Individueller Wärme-Komfort für die Bad- und Wohnwelt.



**Kermi Decor.**

Rundrohrheizkörper-Ästhetik. Richtungsweisend in Form und Funktion.



**Kermi x-net.**

Kompletter Flächenheizungs/-kühlungsfortschritt mit System.



**Kermi Duschcablen.**

Formvollendeter Dusch-Komfort in allen Varianten.



**Kermi Duschplatz.**

Bodeneben, durchgefließt. Für Dusch-Perfektion von Grund auf.



Kermi GmbH  
Pankofen-Bahnhof 1  
94447 Plattling  
GERMANY

Tel. +49 9931 501-0  
Fax +49 9931 501  
www.kermi.de  
info@kermi.de